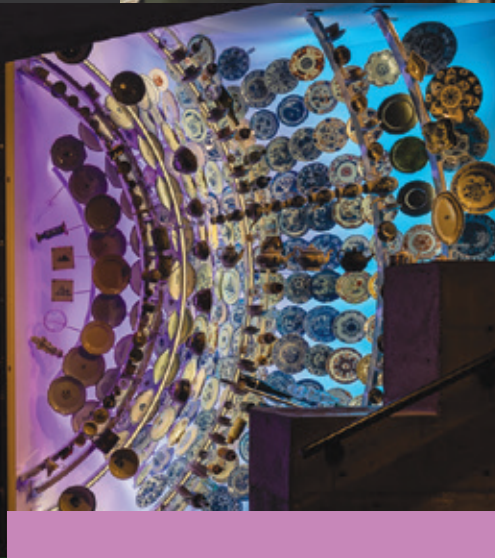




Montréal au cœur des échanges

— EXPOSITION RENOUVELÉE —



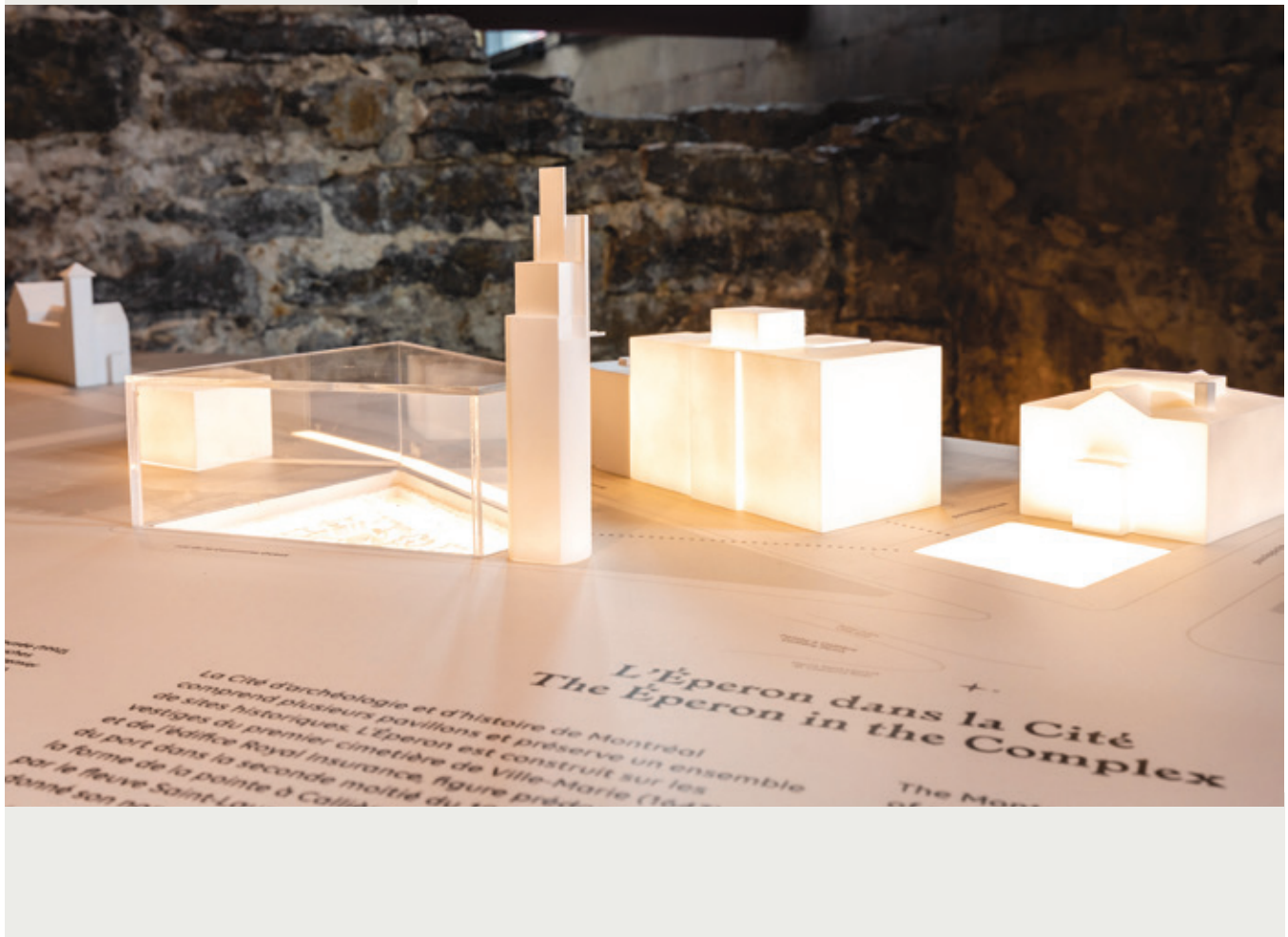
Parcours, objets et œuvres d'art

Introduction : L'Éperon dans la Cité

L'Éperon, le bâtiment phare de Pointe-à-Callière, est construit sur les vestiges de l'édifice Royal Insurance, figure prédominante du port dans la seconde moitié du 19^e siècle. Il épouse la forme de la pointe à Callière, autrefois délimitée par le fleuve Saint-Laurent et la Petite rivière, et qui a donné son nom au musée.

INSTALLATION INTERACTIVE

Maquette lumineuse de la Cité d'archéologie et d'histoire de Montréal.



Zone 1

Fréquentation autochtone millénaire

Des objets de pierre, d'os et de cuivre natif retrouvés sur le site lors des fouilles archéologiques révèlent que des chasseurs-cueilleurs fréquentaient la pointe il y a 4 500 ans. Vers les années 1350, un nouveau groupe ethnoculturel est présent sur l'île et aux abords de la pointe : les Iroquoiens du Saint-Laurent. Peuple d'agriculteurs cultivant le maïs, les courges et les haricots, ceux-ci vivaient dans des maisons longues regroupées au sein de villages, dont celui d'Hochelaga. La provenance des matériaux retrouvés sur le site permet de déduire que l'île était au centre d'un vaste réseau d'échanges entre les nations de la vallée du Saint-Laurent et de l'est des Grands Lacs.

INSTALLATION INTERACTIVE

Mémoire ancestrale de l'île

Récits sonores d'autochtones descendants de nations ayant fréquenté la pointe.

- La cérémonie des salutations par Steve McComber, gardien des traditions et semences ancestrales, Kanienkéha:ka.
- Une vie de nomade, par T8aminik (Dominique) Rankin, chef spirituel, Anicinape.
- L'écho des savoirs millénaires par Andrée Lévesque Sioui, passeuse d'histoire, Wendat.



Maquette d'une maison longue

Zone 1

Fréquentation autochtone
millénaire

ŒUVRE D'ART

Tionnhkekwen (Forces nourricières)

Stéatite, 2006

Steve McComber

Collection Pointe-à-Callière

Le sculpteur **Steve McComber**, Kanien'kehá:ka originaire de Kahnawake, travaille la pierre et le bois. Il s'intéresse principalement aux légendes de son peuple et aux savoirs transmis par ses ancêtres. Cette sculpture met en relation des forces bienveillantes : la Grand-Mère Lune, qui rythme la croissance des végétaux et l'Homme Tonnerre, qui abreuve la Mère Terre. Le masque représente ceux et celles qui prennent soin des ressources sacrées : le maïs, le haricot, la courge et les fraises.



Photo : Paul Litherland / Pointe-à-Callière

Lexique
autochtone

Géographie et astronomie



INSTALLATION INTERACTIVE

Lexique autochtone

Un lexique sur écran tactile permet d'entendre et d'apprendre certains mots dans trois langues autochtones, soit anicinape, kanien'kehà et wendat.

Zone 2

Vestige du premier cimetière de Ville-Marie

Découvert lors des fouilles archéologiques entreprises en 1989 en vue de l'établissement du Musée, le premier cimetière catholique de Ville-Marie établi à quelques pas du fort de Ville-Marie par Maisonneuve, Jeanne Mance et les Montréalais a accueilli des sépultures de 1643 à 1654. Un registre de la paroisse Notre-Dame recense 38 inhumations, soit celles de 26 Français, 9 Anicinapek et 3 Wendat.

INSTALLATION INTERACTIVE

Des projections et une ambiance sonore soulignent l'importance de ce site archéologique et incitent au recueillement.



Zone 3

La Grande Paix de Montréal de 1701

Événement majeur de l'histoire de Montréal, la Grande Paix de Montréal rassembla à l'été 1701, 1 300 représentants autochtones d'une trentaine de nations, afin de mettre fin aux guerres franco-iroquoises sur le territoire.

INSTALLATION INTERACTIVE

Carte et traité

Un écran tactile permet aux visiteurs de naviguer dans les pages du traité de la Grande Paix, d'en apprécier les signatures et de découvrir des informations complémentaires sur les différentes nations.



PROJECTION

Les 4 principaux acteurs dont le rôle fut déterminant dans la réussite de la mission de paix sont représentés à l'échelle humaine :

- **Kondiaronk**, chef wendat
- **Louis-Hector de Callière**, gouverneur de la Nouvelle-France
- **Teganissorens**, chef haudenosaunee
- **Ki8et**, jeune chef anicinape

Zone 3

La Grande Paix de Montréal
de 1701

ŒUVRE D'ART CONTEMPORAINE

1701. La Grande Paix de Montréal

Plexiglas peint, vernis acrylique,
verre, 1997-2000
Collection Pointe-à-Callière

Né en France, **Nicolas Sollogoub**
(1925-2014) s'installe à Montréal en 1951.
Pionnier de l'art public au Québec, cet
artiste pluridisciplinaire a travaillé sa
vie durant au service de l'histoire, en
mariant design et patrimoine.

À la fois symbolique et figurative,
la verrière panoramique illustre les
principaux acteurs ayant participé à la
signature du traité de la Grande Paix
et le lieu où l'événement s'est déroulé.

Un élément interactif permet
d'interpréter la verrière de l'artiste
Nicolas Sollogoub



Zone 3

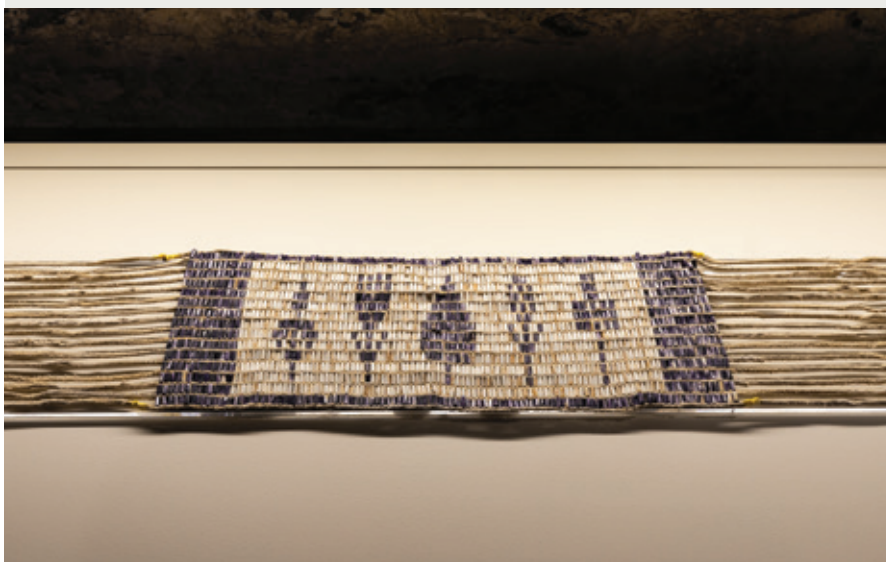
La Grande Paix de Montréal de 1701

ŒUVRES D'ART CONTEMPORAINES

Nadia Myre, Anicinape de la communauté de Kitigan Zibi, est une artiste contemporaine de renommée internationale qui vit et travaille à Montréal. Elle s'intéresse aux thèmes de l'identité et de la résilience.

Ces bronzes inspirés par des signatures du traité de la Grande Paix sont des maquettes de l'œuvre d'art publique *Dans l'attente...* qui est installée à l'entrée de la ville de Montréal, sur l'îlot William-Ottawa du projet Bonaventure.

Dans l'attente (détails no 1 et no 2)
Bronzes, 2019
Collection Pointe-à-Callière



Tiohtià:ke (Montréal)
Perles de coquillage, cuir et
piquants de porc-épic
2020
Collection Pointe-à-Callière

Angel Horn (confection),
artiste traditionnelle kanien'kehá:ka
de Kahnawake

Sylvain Rivard (concept),
Montréalais, artiste
pluridisciplinaire spécialisé en
art vestimentaire autochtone

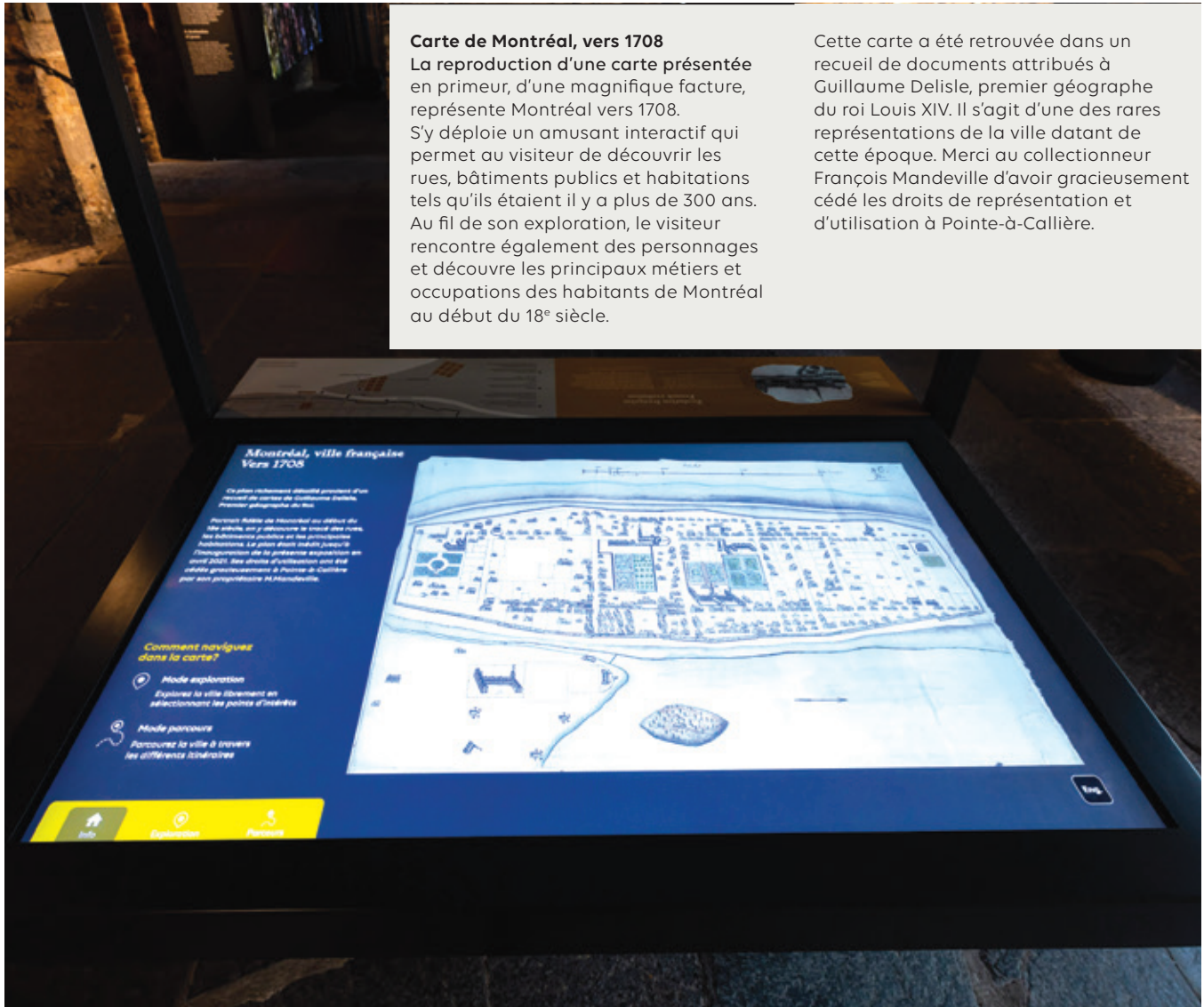
Cette œuvre contemporaine créée en duo évoque, par ses formes stylisées, les armoiries de la Ville de Montréal : la fleur de lys, le chardon, la rose et le trèfle y côtoient l'Arbre de paix, au centre. Son pourtour symbolise l'eau, le fond blanc crème l'archipel.

Zone 4

Un quartier français, puis britannique - 1710-1840

La signature du traité de la Grande Paix permet à Montréal de s'ouvrir sur l'intérieur du continent. Le secteur du port se densifie et devient, par sa position géographique stratégique, le cœur d'un réseau d'échanges. La ville évolue pour devenir l'une des principales cités françaises d'Amérique. Après la Conquête britannique de 1760, la population augmente encore et son économie se diversifie.

INSTALLATION INTERACTIVE



Carte de Montréal, vers 1708

La reproduction d'une carte présentée en primeur, d'une magnifique facture, représente Montréal vers 1708.

S'y déploie un amusant interactif qui permet au visiteur de découvrir les rues, bâtiments publics et habitations tels qu'ils étaient il y a plus de 300 ans. Au fil de son exploration, le visiteur rencontre également des personnages et découvre les principaux métiers et occupations des habitants de Montréal au début du 18^e siècle.

Cette carte a été retrouvée dans un recueil de documents attribués à Guillaume Delisle, premier géographe du roi Louis XIV. Il s'agit d'une des rares représentations de la ville datant de cette époque. Merci au collectionneur François Mandeville d'avoir gracieusement cédé les droits de représentation et d'utilisation à Pointe-à-Callière.

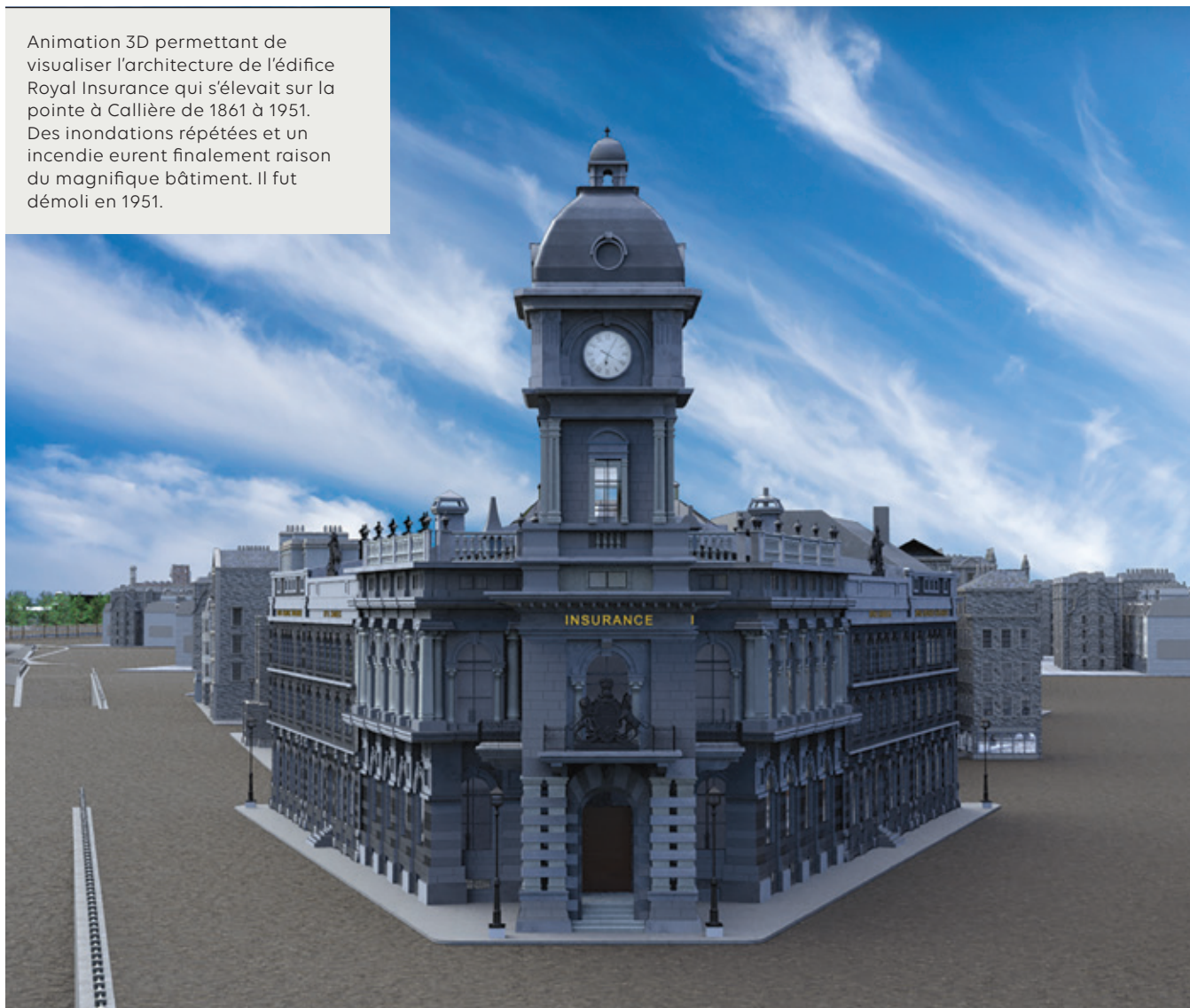
Zone 5

Siège d'influence – 1861-1951

Montréal est maintenant la métropole du pays et le quartier financier se développe près de la place d'Armes. En 1860, la Royal Insurance choisit plutôt d'ériger son siège social canadien près du port et de la douane, sur la pointe à Callière. Construit dans le style néo-renaissance italienne très populaire auprès des institutions financières, il devient un symbole important du port.

INSTALLATION INTERACTIVE

Animation 3D permettant de visualiser l'architecture de l'édifice Royal Insurance qui s'élevait sur la pointe à Callière de 1861 à 1951. Des inondations répétées et un incendie eurent finalement raison du magnifique bâtiment. Il fut démoli en 1951.



Zone 6

Capsule temporelle

L'ancienne chambre forte de l'édifice Royal Insurance protège aujourd'hui 20 objets à l'intention des générations futures. Gardée secrète, la collection Mémoire exprime les valeurs, les modes de vie, les innovations et les événements du 20^e siècle.

Évolution de la culture matérielle – accueil B



Photo : Alain Vandal / Pointe-à-Callière

Karum (porte-bébé)
Bois et cuir
Collection ethnohistorique
de Pointe-à-Callière



Bellarmine
Grès grossier rhénan brun
Site Pierre-du-Calvet
Collection archéologique
de Pointe-à-Callière

Photo : Alain Vandal / Pointe-à-Callière

Zone 7

La tour de l'édifice Royal Insurance

Les fondations de la tour de l'édifice Royal Insurance sont toujours visibles sous la tour du bâtiment moderne. Un détail inattendu se cache sous ces fondations : à découvrir dans un parcours étonnant.



ANIMATION VIDÉO

Animation lente de photographies qui permet d'admirer l'édifice Royal Insurance au fil des saisons.

INSTALLATION ARTISTIQUE

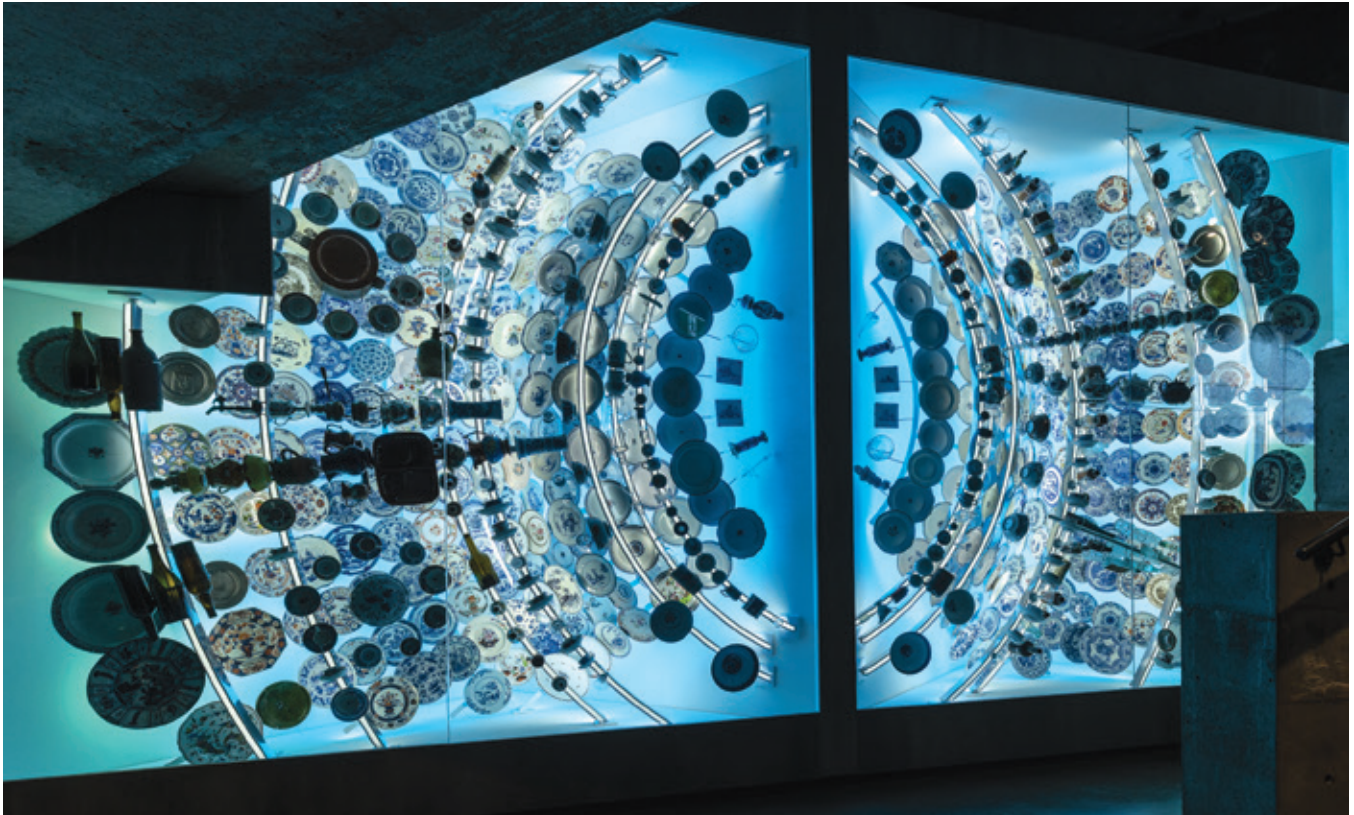
La montée

2021, par *Daily tous les jours*

Matière plastique provenant de 150 bouteilles à usage unique.
Intervention lumineuse immersive qui évoque de manière poétique un monde où l'eau prend le dessus sur la construction humaine



Zone | Un peu plus loin dans le parcours



Matière cosmique

Collection d'objets domestiques en céramique et en verre de Pointe-à-Callière. Installation de 800 objets sélectionnés parmi les 1400 pièces de la collection acquise par le Musée auprès de l'archéologue Paul Gaston L'Anglais.

Habilement mis en scène par la designer Ève-Marine Basuyaux, les pièces en céramique, en verre et en métal prennent des airs célestes et s'exposent au grand jour, telle une réserve ouverte.

INSTALLATION ARTISTIQUE

La mer

2020, par Ange Leccia

Créée exclusivement pour le Musée par l'artiste, La mer propose une expérience visuellement remarquable et empreinte de sensibilité. Entre représentation et abstraction, dans un mouvement continu au rythme hypnotique, l'œuvre entraîne l'esprit dans un état de calme absolu.



POINTE-À-CALLIÈRE

pacmusee.qc.ca